

BARRIEREFREIE PRAXISRÄUME IN RHEINSBERG



BERLINER STR. 44

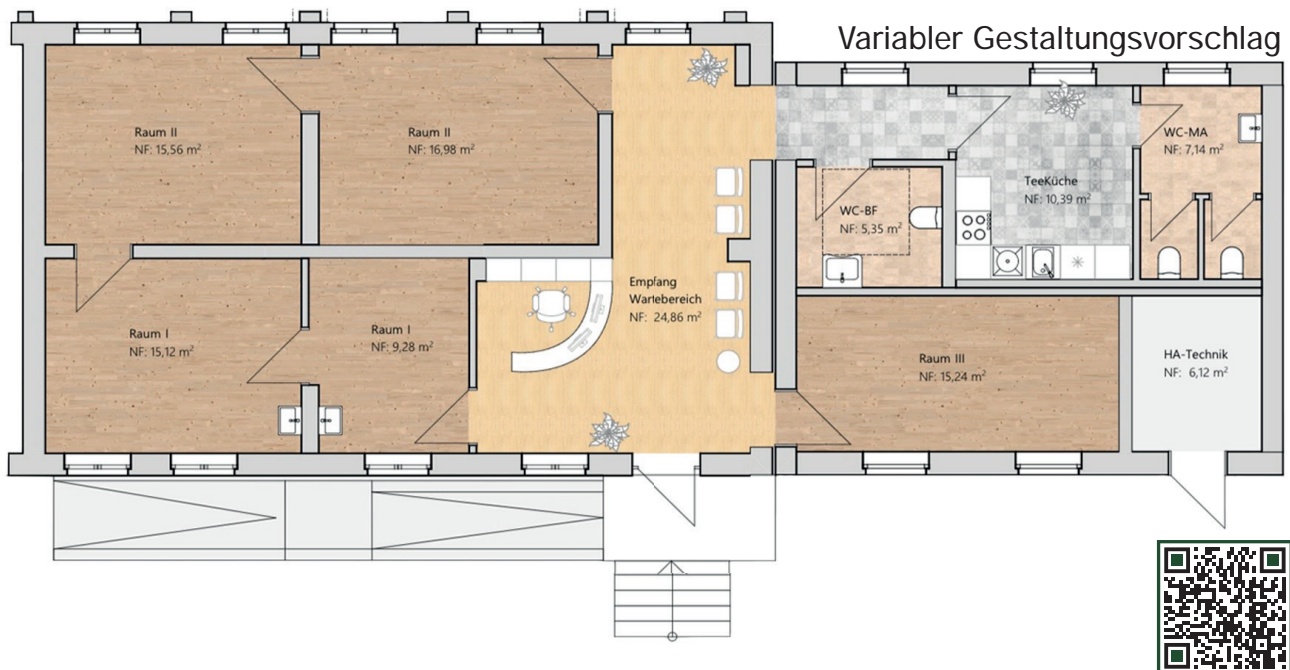
VERMIETUNG

Objektart:	Gewerberäume
Nettokaltmiete:	1200,- €
Gewerbefläche:	120 qm
Lage:	EG Seitenflügel
Zimmer:	5
Baujahr:	1900
Gebäudetyp:	Mehrfamilienhaus
Nebenkosten ca.:	130,- € Netto
Kaution:	3600,- €
Ausstattung:	Gehobene Qualität
Parkplätze:	Vorhanden
Heizungsart:	Wärmepumpe

WO DESIGN AUF NACHHALTIGKEIT TRIFFT

VIELSEITIG: Ideal auch für Kanzlei oder Büro. **REPRÄSENTATIV:** Großzügiger Empfangsbereich für den perfekten ersten Eindruck. **NACHHALTIG:** Energie sparen durch Photovoltaik. **EXKLUSIV:** Aktuell in Sanierung – flexibel in Gestaltung.

Sichern Sie sich Ihren **ERSTBEZUG 2027!**



Weitere Informationen unter: www.sunbender-immobilien.de/barrierefreie-raeume